

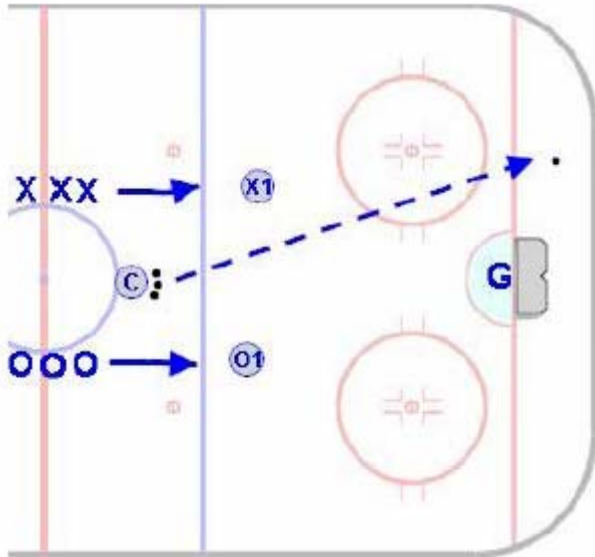
# Even / Odd 1 - 2 - 3

ETA': 11 +

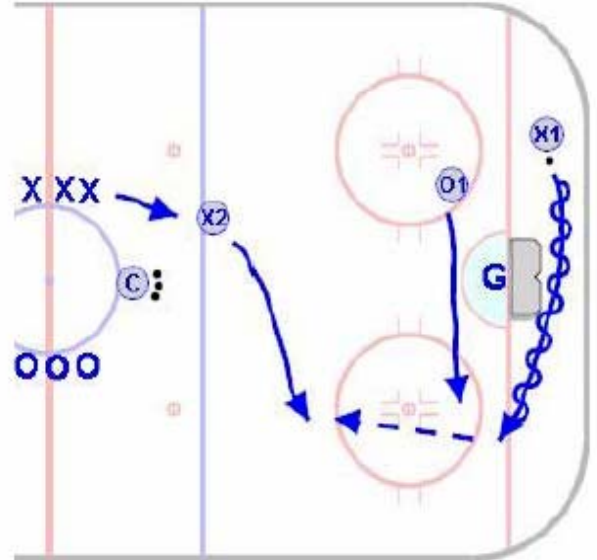
Durata: da 8' a 12' minuti

Cambio: N/A

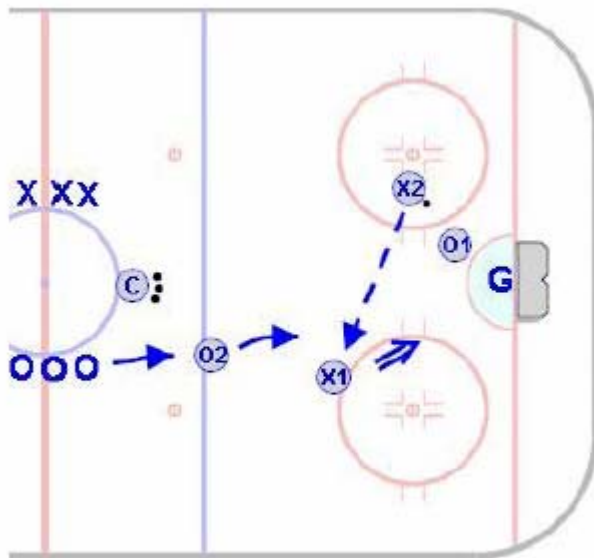
Obiettivo: creare competitività con un variare di situazioni con giocatori pari e dispari



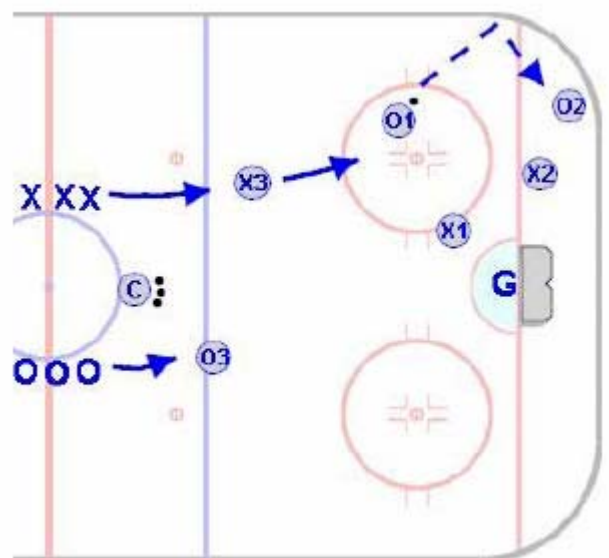
- Porta nella posizione tradizionale
- Il gioco inizia dopo che l'allenatore tira il disco. 1 giocatore per squadra



- 1 vs 1 per 10 secondi
- Si aggiunge 1 giocatore. 2 vs 1



- Dopo 5 secondi 2 vs 2
- Ogni rimbalzo può essere giocato da entrambe le squadre



- Ogni 5 secondi 1 giocatore si aggiunge.. finisce 3 vs 3 per 10 secondi.
- L'esercizio dura 40 secondi