

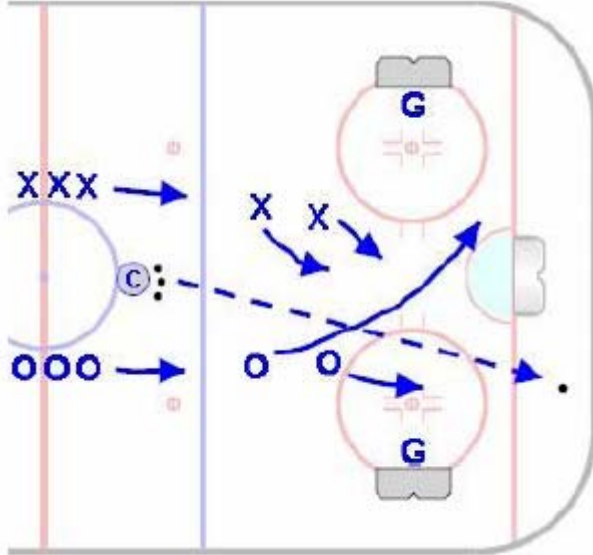
2 on 1 Transition

ETA': 9 +

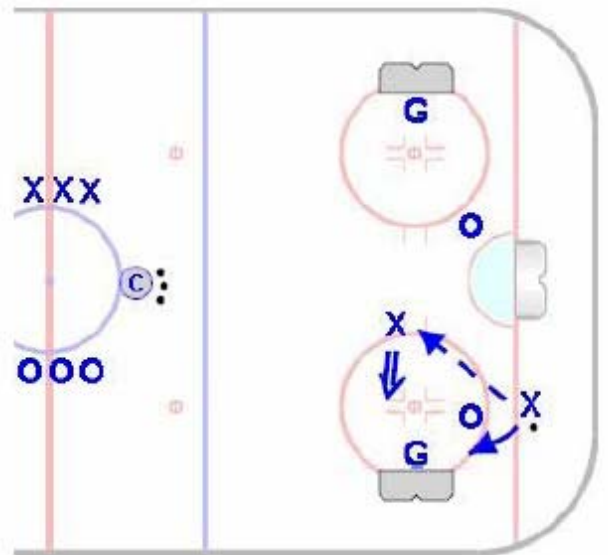
Durata: da 8' a 10' minuti

Cambio: 30" - 40" secondi

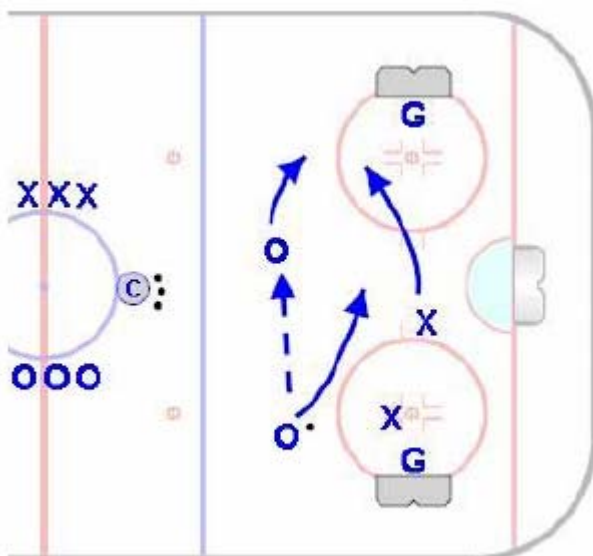
Obiettivo: gestire la continua evoluzione del gioco 2 vs 1 sia in attacco che in difesa.



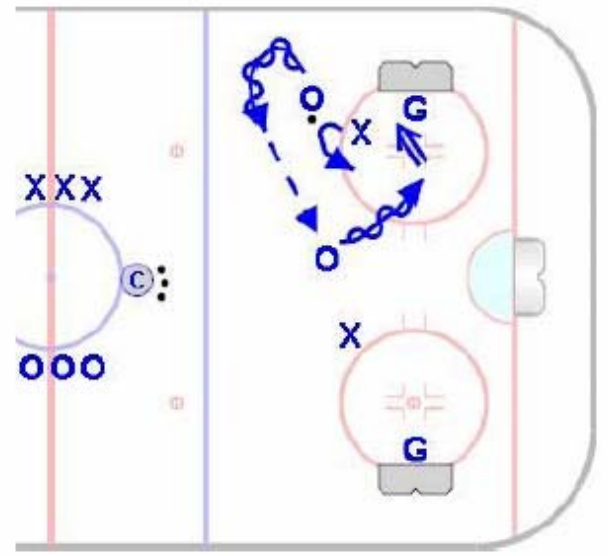
- Porte poste sui cerchi di ingaggio
- 2 vs 2 il gioco inizia con il disco tirato in zona
- Ogni squadra ha un giocatore in zona di attacco tutto il tempo



- I giocatori giocano 2 vs 1 nella zona di attacco



- Conquistato il disco il difensore può passare o portare il disco fuori dalla zona
- Il giocatore, della squadra che ha perso il disco, rientra in zona a difendere, l'altro rimane nella zona di attacco



- Il giocatore in zona offensiva dovrà imparare a gestire il tempo per permettere al compagno di squadra di arrivare a supportarlo