

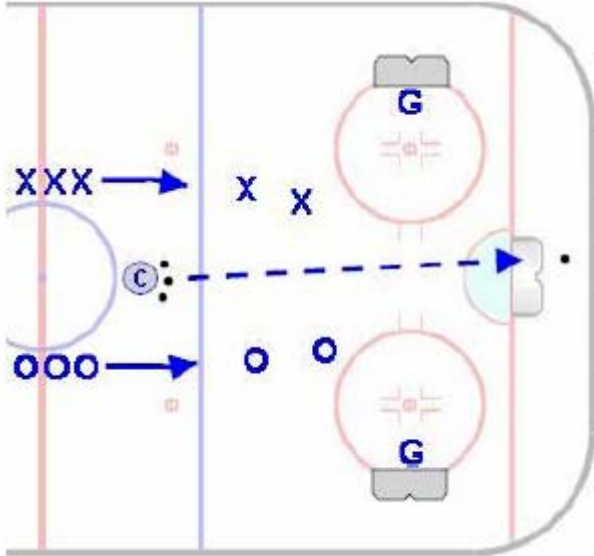
2 on 2 No Passing

ETA': tutte le categorie

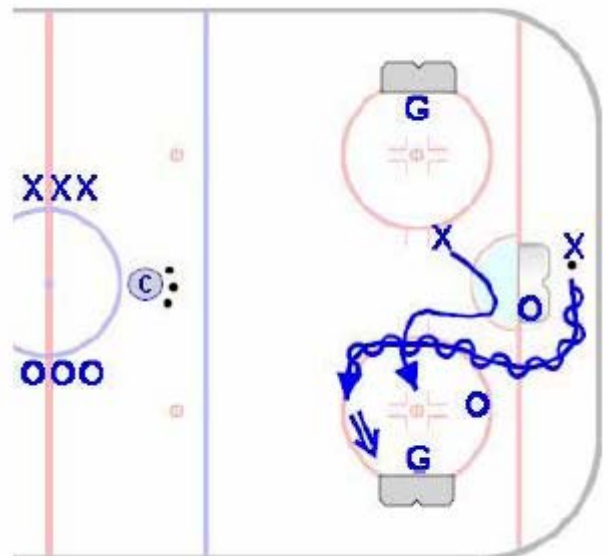
Durata: da 8' a 10' minuti

Cambio: 25" - 40" secondi

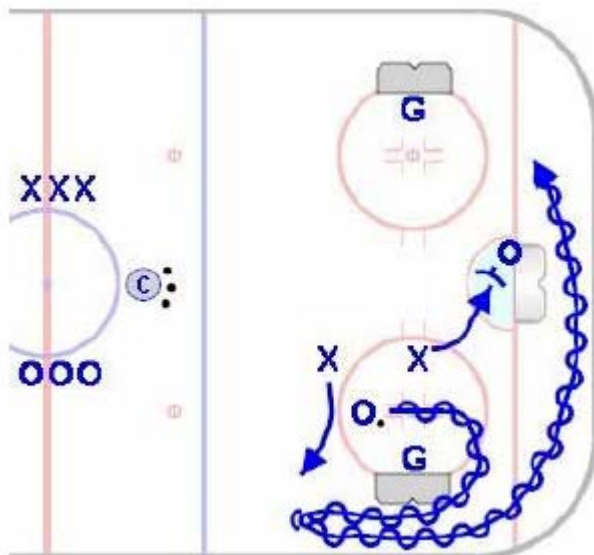
Obiettivo: simula il gioco come sviluppo delle qualità del portatore di disco e del suo supporto



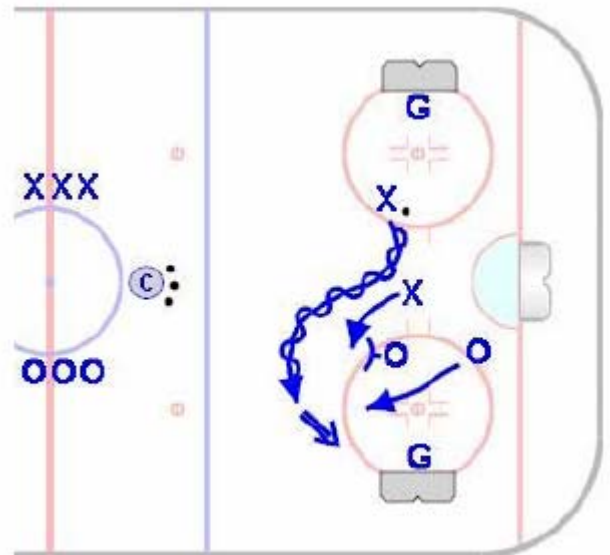
- Porte poste sui cerchi di ingaggio
- 2 vs 2
- Il gioco inizia con l'allenatore che butta il disco



- Nessun passaggio. Il disco si porta sino al tiro o alla sua perdita
- Il compagno di squadra del portatore di disco deve supportare il disco e essere in posizione per recuperare il disco perso



- Il portatore di disco deve forzare i cambi di direzione e proteggere il disco. usare l'intero spazio del ghiaccio, anche dietro porta



- Il difensore deve chiudere gli spazi e cercare di far perdere il disco.
- Il compagno del portatore di disco deve creare spazi e linee per il suo compagno