

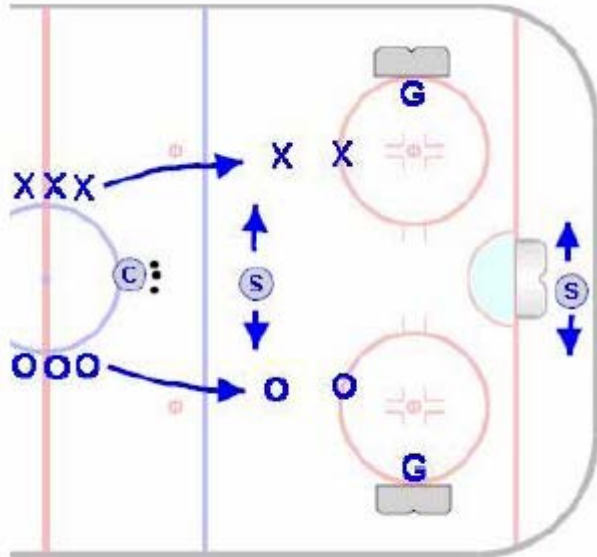
2 on 2 Double Support

ETA': 9 +

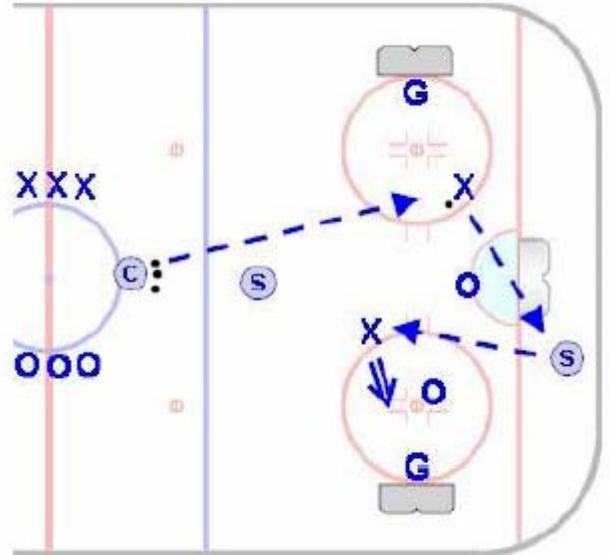
Durata: da 8' a 10' minuti

Cambio: 30" - 45" secondi

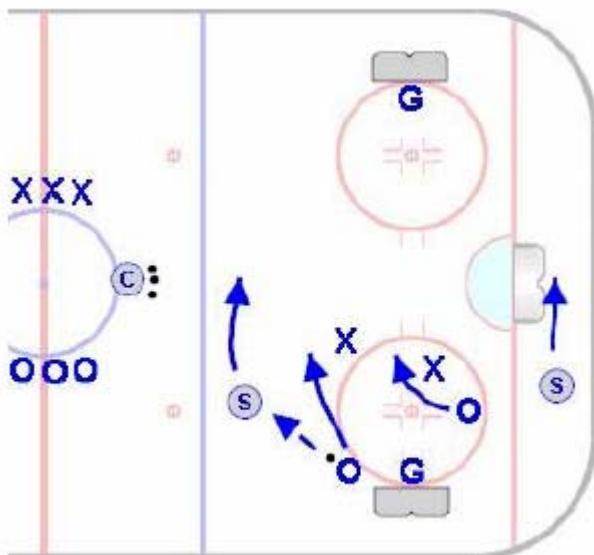
Obiettivo: simulare giochi di "dai & vai", superiorità numerica e power play



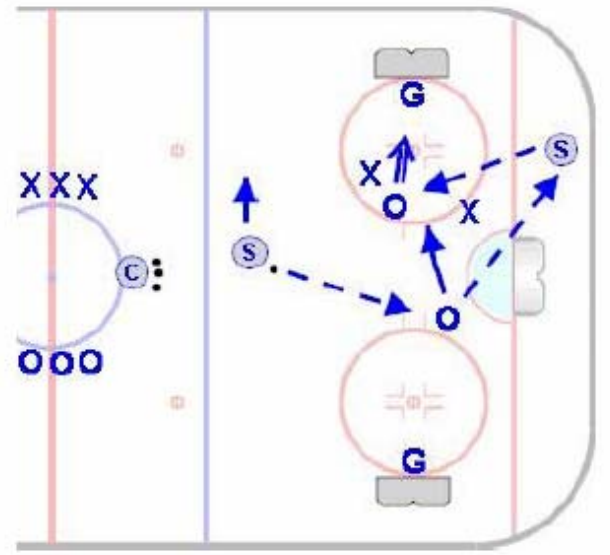
- Porre le reti sui punti esterni dei cerchi di ingaggio
- 2 giocatori di supporto in zona. 1 dietro la linea di porta, l'altro rimane oltre i vertici dei cerchi di ingaggio e non possono oltrepassare questi confini



- 2 giocatori per squadra
- L'allenatore passa il disco ad una squadra
- I giocatori di supporto sono offensivi e quindi aiutano la squadra con il possesso del disco, creando una situazione di 4 vs 2



- Ad ogni conquista del disco dei difensori i supporti cambiano squadra e giocano con i possessori del disco.
- I giocatori di supporto non possono passarsi tra loro



- L'allenatore può richiedere almeno un passaggio ai giocatori di supporto prima di effettuare ogni tiro.