

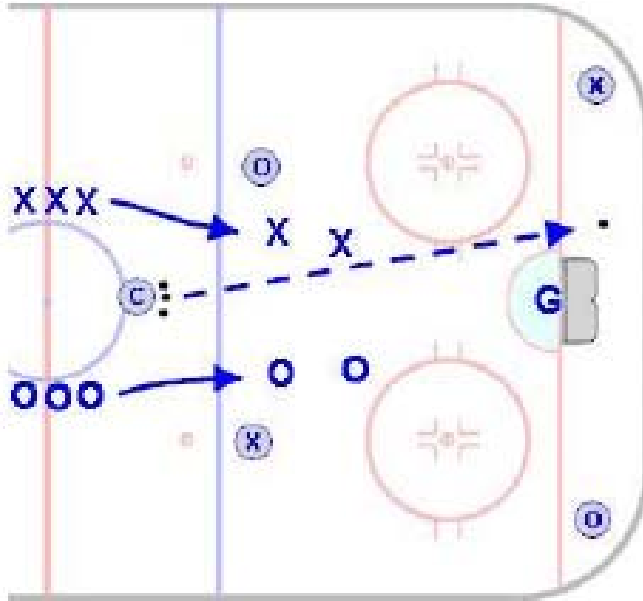
# 2 on 2 Four Corners

ETA': 9 +

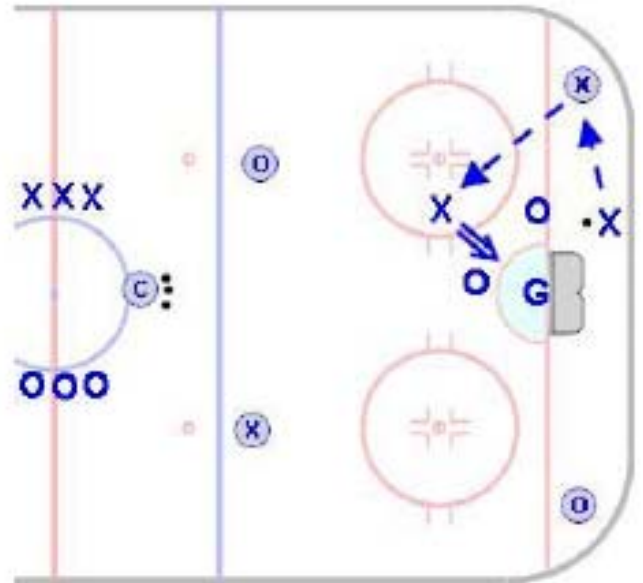
Durata: da 8' a 12' minuti

Cambio: 30" - 40" secondi

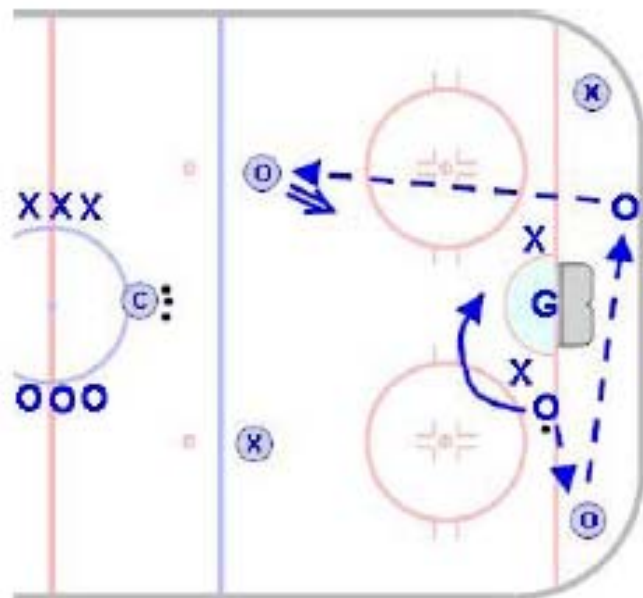
**Obiettivo:** simulare la ricezione del passaggio dall'angolo offensivo e seguire il tiro a rete



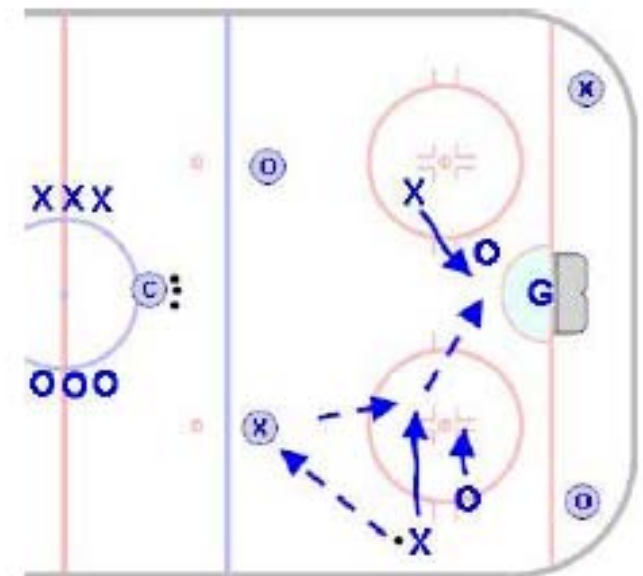
- Porta posta nella posizione tradizionale
- 4 supporti sono posti come nel diagramma
- L'allenatore lancia il disco e giocano 2 vs 2



- 2 vs 2 con l'aiuto del supporto designato
- Il giocatore di supporto non può passare ad un altro supporto



- Si può concedere ai supporti di tirare
- I giocatori dovrebbero essere incoraggiati ad usare l'area dietro porta, ed il supporto nell'angolo con il passaggio "dai & vai"



- Tutti i rimbalzi sono giocabili da entrambe le squadre. Il portiere deve coprire subito il disco.
- È possibile avere l'opzione di tirare solo dopo un passaggio dal supporto