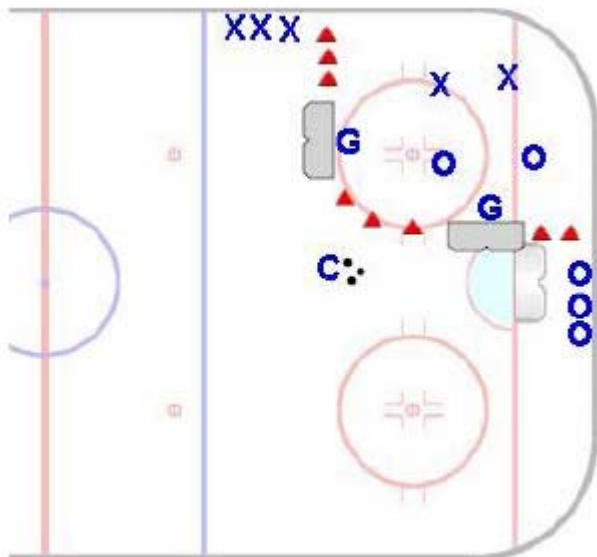
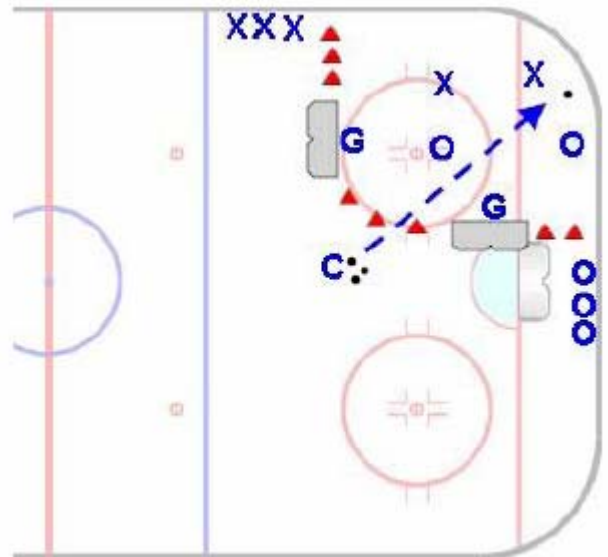


2 on 2 Tight Area

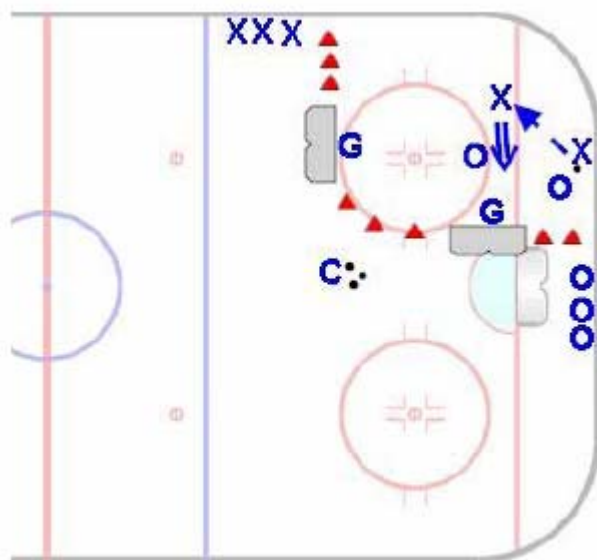
ETA': tutte le categorie	Obiettivo: simulare il gioco in area ristretta e creare gioco uscendo dall'angolo. Forzare i giocatori a tirare velocemente sotto pressione
Durata: da 8' a 10' minuti	Cambio: 25" - 40" secondi



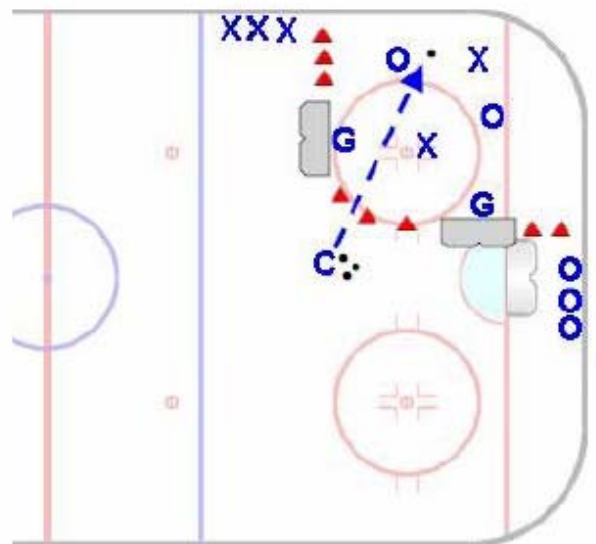
- Una porta è posta al vertice del cerchio di ingaggio, l'altra, l'altra fuori del cerchio sino alla linea di goal
- Le squadre iniziano dai bordi come illustrato
- Il disco non può andare oltre il bordo creato coi coni



- 2 vs 2 . l'allenatore tira il disco nella zona di gioco
- Attenzione ai dischi devianti



- 2 vs 2
- La chiave è il supporto al disco
- I giocatori devono costantemente muoversi per ricevere passaggi e creare buone occasioni di tiro



- Il disco potrebbe uscire dalla zona di gioco spesso. L'allenatore grida "Disco" e ne tira uno nuovo in zona
- I giocatori devono cambiare velocemente tra attacco e difesa