

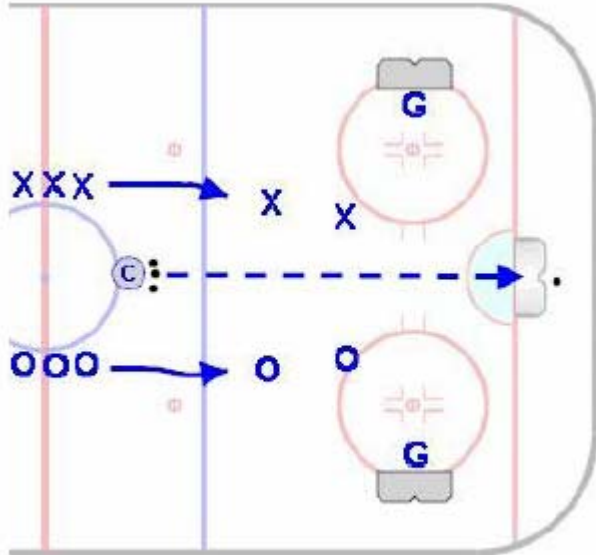
2 on 2 Two Touches

ETA': tutte le categorie

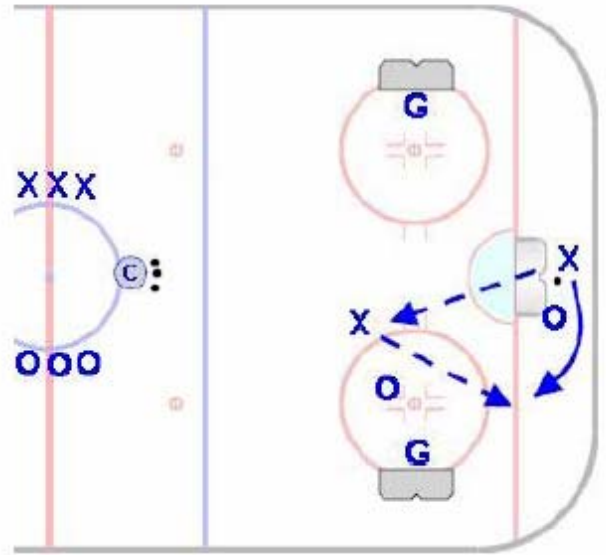
Durata: da 8' a 12' minuti

Cambio: 30" - 45" secondi

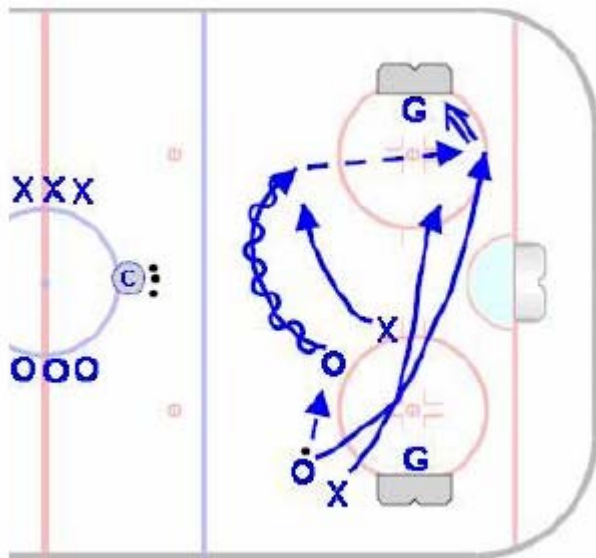
Obiettivo: simulare situazioni di passaggi e ricezioni multiple



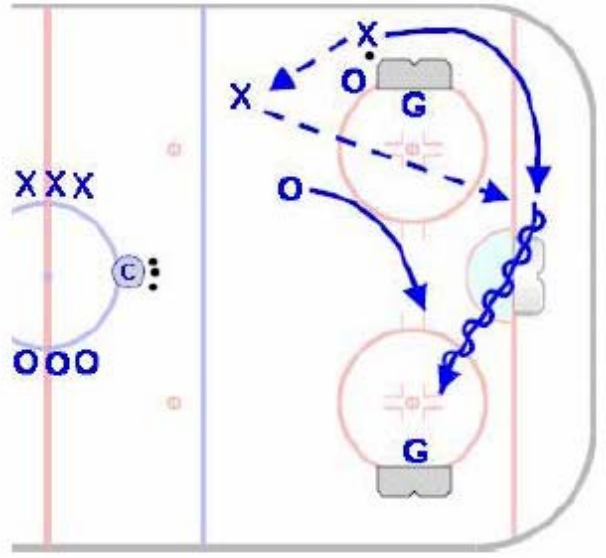
- Porte poste sui cerchi di ingaggio
- 2 vs 2
- Quando l'allenatore tira il disco inizia il gioco



- Almeno 2 passaggi prima di tirare .
- Dopo il salvataggio del portiere, per poter tirare in porta è necessario effettuare almeno 2 passaggi



- Non solo 2 passaggi. I giocatori dovrebbero essere incoraggiati a fare molti passaggi



- I giocatori dovrebbero usare tutto il ghiaccio. per smarcarsi