

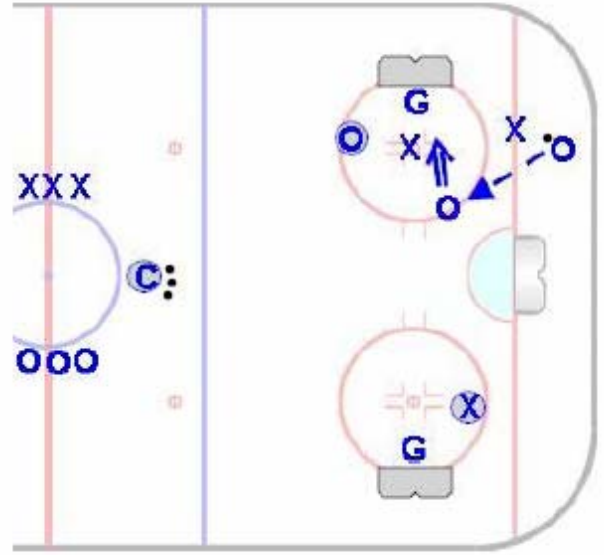
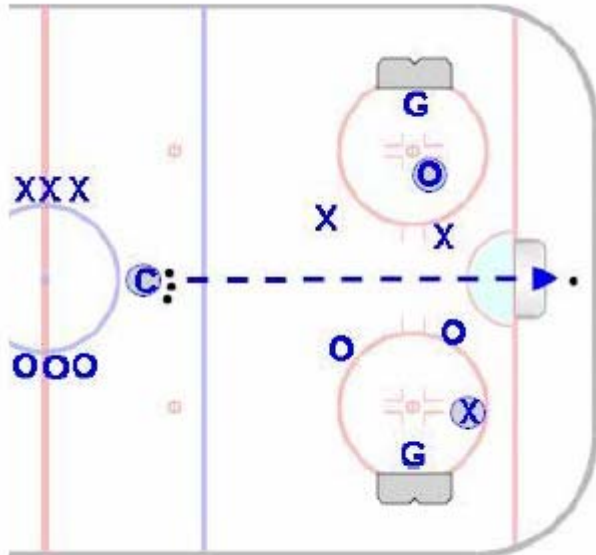
# 3 on 2 Continuous

ETA': 9 +

Durata: da 8' a 10' minuti

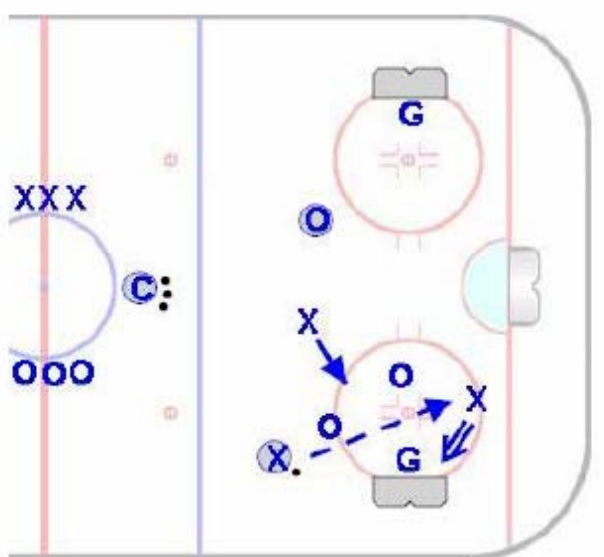
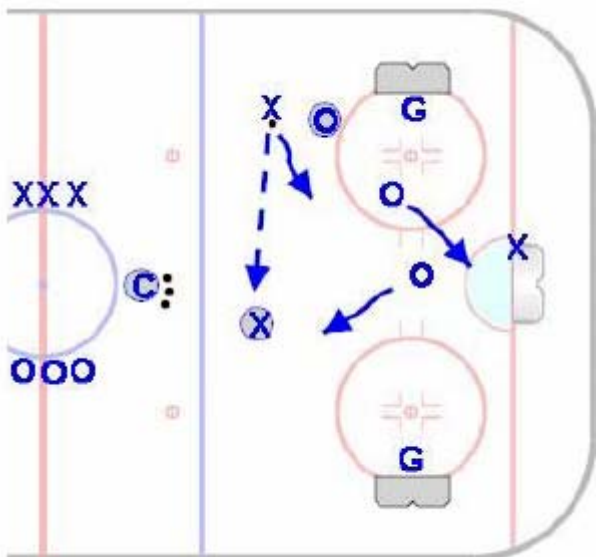
Cambio: 25" - 40" secondi

Obiettivo: simulare situazioni di gioco 3 vs 2 in uno spazio ristretto



- Porte poste sui cerchi di ingaggio
- Una linea immaginaria attraversa il centro della superficie di gioco.
- Un giocatore per squadra è sempre in attacco e non può superare la linea di mezzo

•



•

•