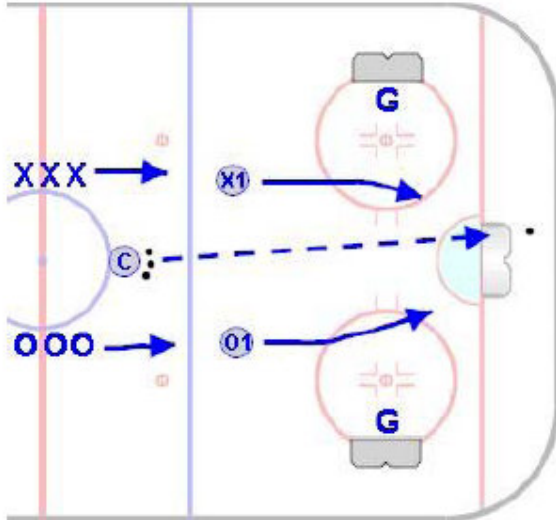


3 on 3 Progressive

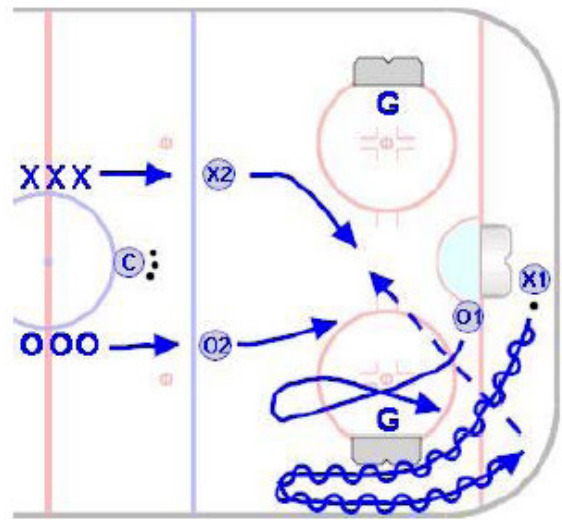
ETA': tutte le categorie

Durata: da 8' a 12' minuti
Cambio: N/A

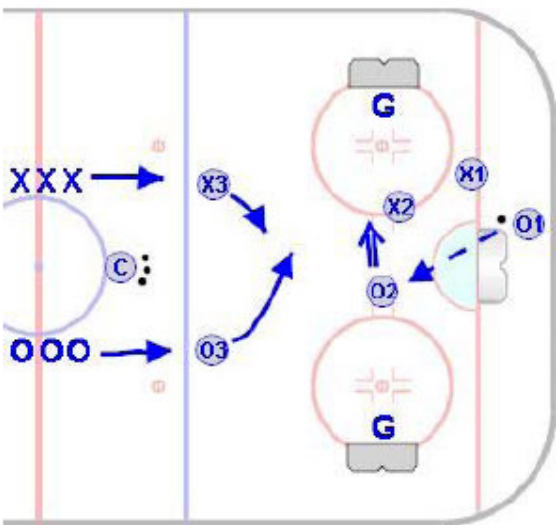
Obiettivo: il giocatore impara a supportare il disco e a prendere la giusta posizione immediatamente non appena entra sul ghiaccio



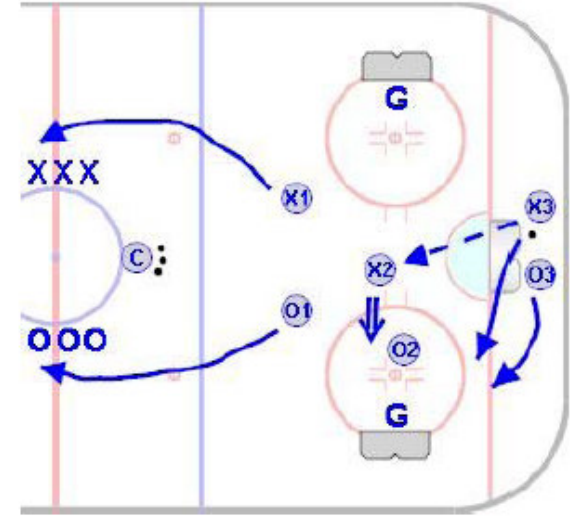
- Porte poste sui cerchi di ingaggio
- L'allenatore lancia il disco e iniziano a giocare 1 giocatore per squadra
- Il gioco inizia 1 vs 1



- Dopo 10 secondi 2 vs 2.
- Si attacca e difende a parità di giocatori



- Dopo altri 10 secondi 3 vs 3
- Dopo altri 10 secondi i primi 2 giocatori lasciano il ghiaccio



- Dopo altri 10 secondi escono i giocatori entrati per secondi e rimane 1 vs 1.
- Nessuno pattina oltre 30 secondi ed i cambi durano 50"